






## ReCompounds

-  PENTAMID
-  PENTESTER
-  PENTALLOY



**ReCompound\***  
**Zusammensetzung**  
*RC-grade*  
*Composition*

\*  
**ReCompound:** Werkstoff mit definiertem Rezyklatanteil  
*RC-grade: Material with defined recyclate content*

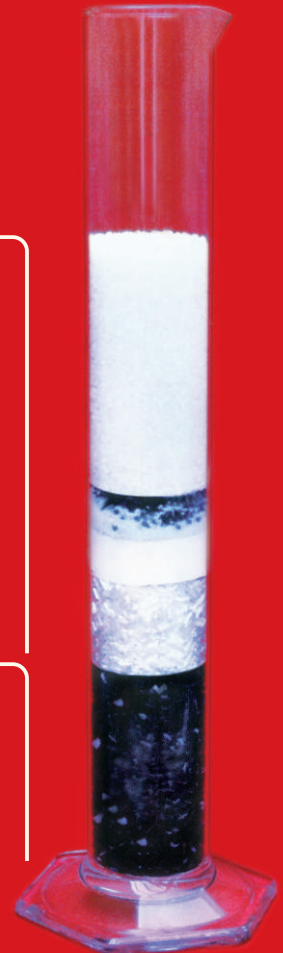
**Originalware**  
*Virgin grade*

67%

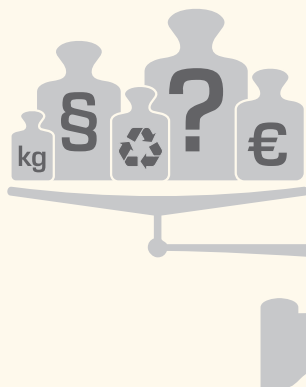
**Rezyklat\*\***  
*Recyclate*

33%

\*\*  
**Rezyklat:** Werkstoff nach einem Erstgebrauch  
*Recyclate: Material after initial utilisation*



**Marktanforderungen**  
*Market request*



**PENTAMID RC**  
*PENTAMID RC*

Der Einsatz der ReCompounds der PENTAC Polymer GmbH in der Automobilindustrie wiegt jetzt und längerfristig die Marktanforderungen auf.  
*The use of PENTAC ReCompounds in the automotive industry can compensate the request from the market now and fairly long term.*



## Warum ReCompounds?

Die Forderung der Altautorichtlinie 2000 / 53 / EG nach einer dramatischen Steigerung der Verwertungsrate an PKWs wird in den kommenden Jahren spürbar!

## Vorteile

- größeres Verarbeitungsfenster
- schönere Oberflächen
- besseres Fließverhalten
- ausreichende Mechanik
- erfüllen die Anforderungen der EU-Altautorichtlinie
- Reduktion der Kosten

## Anwendungen

- Motorraum- und Zahnriemenabdeckungen
- Luftansaugmodule
- Zylinderkopfhauben
- Schalthebellager, Pedale
- Kabelkanäle, Stecker und Schalter
- Schraubkappen, Motorlager
- Steuergerätehalter, Relaissträger

## Why ReCompounds?

*The requirement of ELV directive 2000 / 53 / EG for a significant increase in vehicle usability rate will be marked in the following years!*

## Advantages

- larger processing window*
- improved surface quality*
- better flowability*
- sufficient mechanical properties*
- fulfil EU-directive for ELV*
- reduction of cost*

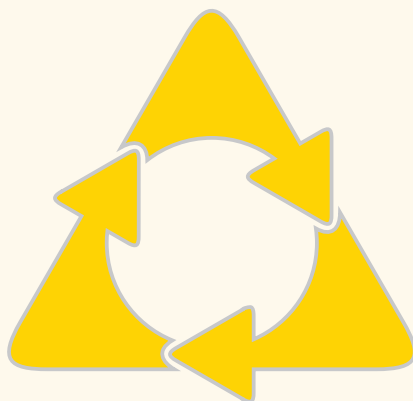
## Applications

- engine and belt covers*
- air intake manifold*
- cylinder-head cover*
- gearshift brackets, pedals*
- wiring harness channels, connectors and switches*
- caps, engine mounts*
- control box brackets, relay trays*

## Zusammenarbeit

*Working together*

**PENTAC**  
Rohstoffhersteller  
*Compounder*



**OEM**  
Automobilindustrie  
*Automotive industry*

**Zulieferer**  
Teilehersteller  
*Molder*



PENTAC Polymer GmbH  
Otto-Hahn-Straße 12  
D-64823 Groß-Umstadt

Telefon: +49 (0) 6078 93 23 - 0  
Telefax: +49 (0) 6078 93 23 - 99  
E-Mail: [info@pentac.de](mailto:info@pentac.de)

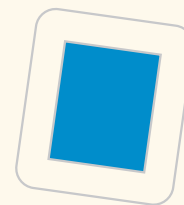
[www.pentac.de](http://www.pentac.de)

# Freigaben Approvals



Polymer <i>Polymer</i>	Modifizierung / Verstärkung <i>Modification   Reinforcement</i>	Type	Anwender <i>User</i>	
<b>PENTAMID A</b> <i>Polyamide 6.6</i>	unverstärkt <i>unreinforced</i>	<b>A SK H RC</b>	OPEL-GMW15702-018552 PA66	
	modifiziert <i>modified</i>	<b>A E5 H RC</b>	OPEL-GMW15702-018671 PA66 mod.	
	glasfaserverstärkt <i>glassfiber reinforced</i>	15	<b>A GV15 E H RC</b>	OPEL-GMW15702-018621 PA66-GF15 mod.
		25	<b>A GV25 H RC</b>	OPEL-GMW15702-018561, INA PA66-GF25
		30	<b>A GV30 H RC</b>	OPEL-GMW15702-018511, VW TL PA66-GF30
			<b>A GV30 HYD2 RC</b>	OPEL-GMW15702-018512, BMW, Diverse PA66-GF30
		35	<b>A GV35 H RC</b>	OPEL-GMW15702-017781, INA, FAG PA66-GF35
			<b>A GV35 HYD2 RC</b>	OPEL-GMW15702-017782 PA66-GF35
	glasfaser- / mineralverstärkt <i>glassfiber   mineral reinforced</i>	15/15	<b>A GV15 MK15 H RC</b>	OPEL-GMW15702-018541, VW, FORD, VOLVO PA66-GF15+MD15
			<b>A GV15 MA15 H RC</b>	OPEL-GMW15702-018542, Daimler, VW, VOLVO, FORD PA66-GF15+MD15
25/15		<b>A GV25 MC15 H1 RC</b>	in Vorbereitung PA66-GF25+MD15	
<b>PENTAMID B</b> <i>Polyamide 6</i>	unverstärkt <i>unreinforced</i>	<b>B SK H RC</b>	OPEL-GMW15702-018571 PA6	
	glasfaserverstärkt <i>glassfiber reinforced</i>	15	<b>B GV15 H RC</b>	OPEL-GMW15702-018601, DELPHI-TL T162 PA6-GF15
		25	<b>B GV25 H RC</b>	OPEL-GMW15702-018681 PA6-GF25
		30	<b>B GV30 H RC</b>	OPEL-GMW15702-018521, VW TL, Trelleborg PA6-GF30
			<b>B GV30 L H RC</b>	OPEL-GMW15702-018522 PA6-GF30 mod.
			<b>B GV30 H2 RC S</b>	OPEL-GMW15702-018891, BMW TL9114689, Renault FEM PA6-GF30
		35	<b>B GV35 H2 RC S</b>	BMW TL9114689, Renault FEM, PSA-SPA-X62 4569 PA6-GF35
		40	<b>B GV40 H RC</b>	OPEL-GMW15702-018791 PA6-GF40
		50	<b>B GV50 H RC</b>	BMW TL9114689, Renault FEM-03-20-007 PA6-GF50
	glasfaser- / mineralverstärkt <i>glassfiber   mineral reinforced</i>	10/20	<b>B GV10 MC20 H2 RC</b>	OPEL-GMW15702-018881, PSA-SPA-X62 4570, BMW TL9114689, Renault FEM, VW TL, Daimler DBL PA6-GF10+MD20
glasfaser- / glasperlenverstärkt <i>glassfiber   glass pearl reinforced</i>	10/20	<b>B GV10 GK20 H RC</b>	OPEL-GMW15702-018761, DELPHI TL-T212, LEONI PA6-GF10+GB20	

# Freigaben Approvals



Polymer <i>Polymer</i>	Modifizierung / Verstärkung <i>Modification   Reinforcement</i>	Type	Anwender <i>User</i>		
<b>PENTAMID AB</b> <i>Polyamide 6.6+ Polyamide 6</i>	unverstärkt <i>unreinforced</i>		<b>AB SK H RC</b>	Diverse	PA66+PA6
	modifiziert <i>modified</i>		<b>AB L5 H1 RC</b>	OPEL-GMW15702-018672, FORD-WSK-M4D706-A3, Daimler, VW	PA66+PA6 mod.
	glasfaserverstärkt <i>glassfiber reinforced</i>	30	<b>AB GV30 H RC</b>	Diverse	PA66+PA6-GF30
	mineralverstärkt <i>mineral reinforced</i>	30	<b>AB MC30 H RC</b>	VOLVO, FORD, BMW, VW	PA66+PA6-MD30
	glasfaser- / mineralverstärkt <i>glassfiber   mineral reinforced</i>	15/15	<b>AB GV15 MC15 H RC</b>	in Vorbereitung	PA66+PA6- GF15+MD15
<b>PENTAMID AHT</b> <i>Polyamide 4.6</i>	glasfaserverstärkt <i>glassfiber reinforced</i>	30	<b>AHT GV30 H RC</b>	OPEL-GMW15702-018581	PA46-GF30
<b>PENTESTER</b> <i>PET</i>	glasfaserverstärkt <i>glassfiber reinforced</i>	20	<b>ET GV20 L H RC</b>	FORD-WSK-M	PET-GF20 mod.
		25	<b>ET GV25 E H RC</b>	OPEL-GMW15702-018672	PET+EPDM-GF25
		30	<b>ET GV30 L H RC</b>	in Vorbereitung	PET-GF30 mod.

Datenblätter verfügbar unter:  
*Data sheets available at:*

**www.pentac.de**

Wahlweise stehen auch entsprechende 1A-Qualitäten zur Verfügung.  
*You can choose virgin grades with approvals from PENTAC too.*